



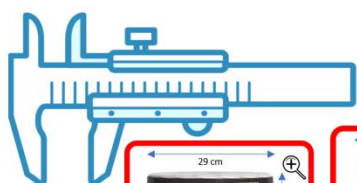
## ZAKLÁDÁNÍ CÍVEK DO LISU

Dnešní výrobci lisů staví zásobníky na motouzy dle specifikace rozměrů cívek podle normy ISO 4167. Pozor však u starších lisů jsou většinou rozměry menší standardem je výška 320 cm a šířka 300 cm. Cívky musí mít správnou velikost, aby se snadno vešly do zásobníků na motouzy a při zakládání do lisu nedošlo k jejich poškození. Ujistěte se, že cívka motouzu má dostatečnou rezervu. Důležitý je zde dostatečný prostor v horní části odkud se odvíjí motouz.

Dnešní nabídka našich cívek je 9 kg, 10 kg, 11,5 kg a nově i 12 kg.



*Nově se v tuzemsku stává velmi oblíbenou řada motouzu MASTER Original verze 12 kg bez nutnosti odstávky na doplňování, neboť vystačí i na dlouhou směnu přes 900 balíků denního výkonu. Obrázek vpravo znázorňuje poměr velikosti největších rozměrů cívek MASTER Extrém verze 11,5 kg na lise s dostatečným prostorem při založení cívky v horní části.*



Model	Width (cm)	Height (cm)	Length (m)	Weight (kg)	DTEX
JUTA ALATWINE	29	27,9	1 170	9	77.000
MASTER ORIGINAL	30	30,5	1 100	10	90.000
MASTER EXTREM	30	35,6	1 150	11,5kg/ 5spl.	100.000
MASTER ORIGINAL	31	36	1 430	13	90.000

\* zde pouze zakázková výroba





*Nevhodně zvolená kombinace různě silných motouzů či výrobců u lisu s dvojitým uzlovacím aparátem. Následně nezaručuje dobré vlastnosti při tvorbě uzle.*

Pokud je cívka příliš velká pro zásobník lisu na motouzy, bude stlačena a následným procesem může dojít k narušení v důsledku deformace paměťového tvaru uvnitř cívky (jak je vidět viz obrázek).



Cívka musí být založena tak, aby se motouz odmotával z cívky proti směru hodinových ručiček. Když se příze vytahuje ze špatného konce cívky, zvyšuje se její zkroutení a vytvářejí se smyčky, které se mohou zachytit na vnitřních částech lisu.





Pokud se motouz odvíjí od nesprávného konce cívky, zvýší to jeho zkroucení a vytvoří se smyčky, které se mohou zachytit na vnitřních částech lisu. Tento problém nastane, pokud někdo odstraní dopředu obal folie a pak si není jistý správnou polohou cívky či ji nechtěně otočí o 180°. V extrémních podmínkách způsobuje nadměrné kroucení motouzu s následným namotáváním již v zásobníku.